

健やか 4月号

令和6年4月8日
東京都立羽村特別支援学校長
井上 一仁
養護教諭 大山めぐみ

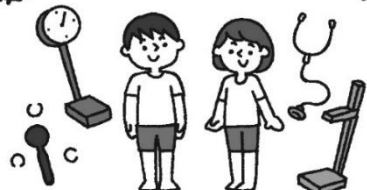


入学・進級おめでとうございます。保健室では、皆さんが元気に学校生活を送ることができるよう、サポートしていきたくと思っています。保護者の皆様には、保健関係書類の御提出など御協力いただき、ありがとうございます。今後も、皆様の御理解・御協力を得ながらお子様を支援していきたくと思っています。この「健やか」では、保健行事のお知らせや心や体の健康についての情報をお伝えしていきます。どうぞよろしくお願いいたします。



今年も元気に過ごそう!

健康診断が始まります



全ての検診が終了しましたら、検診結果をまとめた「定期健康診断結果」を配布します。

また、各検診で**所見があった**場合は、その都度お知らせしていきますので、早めの医療機関への受診をお願いいたします。

◆耳鼻科検診(全学年)

4月18日(木) 午前9時~

前日に耳そうじをしておきましょう。

◆発育測定(全学年)

身長を測るので、じゃまにならないよう髪は結ばないようにします。また、タイツなど自分で脱ぎ着しづらいものは履いてこないようにしましょう。

◆心電図検査(各学部1年)

◆胸部レントゲン検査(高等部1年)

4月26日(金) 午前9時~

検査には、事前に配布している、

・結核検診問診票(小・中)

・心臓検診調査票(小・中・高)

が、必要となりますので、必ず御提出ください。

◆内科検診・運動器検診(全学年)

検診には、保健調査が必要となりますので、御提出のご協力をお願いします。

◆尿検査(全学部)

4月23日(火)・24日(水)

午前10時00分まで

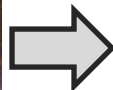
検査の容器は、事前に配布します。

23日(火)に提出できなかった方のみ24日(水)に提出。

※尿の採取が難しい方はオムツやパンツにあてて使うしぼれるシートをお渡しします。

必要な方は連絡帳などで担任へおしらせください。

しぼれるシート



オムツやパンツの上にパットをあてて、就寝する。
翌朝、シートを絞って尿をとる。

採尿バッグ



陰部に直接装着して、就寝する。
翌朝、バッグに溜まった尿をとる。

4月の保健目標：健康診断を上手に受けよう


もうすぐ健康診断が始まります。健康診断では、みなさんの体の病気や異常があるか無いか成長の様子をチェックします。事前に準備をしてから、上手に受けられるようにしましょう。

健康診断を受ける前のやくそく



*** 4月の保健行事 ***

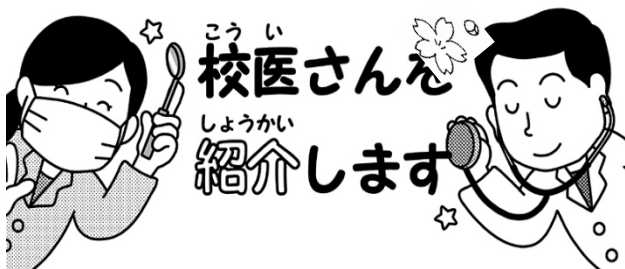
日にち	対象学年	時間	内容
11日(木)	高3	9:00~	発育測定
12日(金)	高2	9:00~	発育測定
15日(月)	高1	9:00~	発育測定
17日(水)	中学部	9:00~	発育測定
18日(木)	全学年	9:00~	耳鼻科検診
19日(金)	小5・6	9:00~	発育測定
23日(火)	全学年	10:00 までに提出	尿検査1次 (検体回収1日目)
24日(水)	23日(火)に提出 できなかった人	10:00 までに提出	尿検査1次 (検体回収2日目)
25日(木)	小3・4	9:00~	発育測定
26日(金)	小1・中1・高1	9:00~	心電図検査 胸部レントゲン検査 (高1のみ)
30日(火)	小1・2	9:00~	発育測定
30日(火)	高等部	13:15~	内科検診

~保健室の紹介~

 内村はなよ
 おおやま
 大山めぐみ
 いしかわよしえ
 石川善江(非常勤)
 今年度は、私たち三人で児童生徒の心身の健康をサポートしていきたいと思えます。よろしくお願ひいたします!

※5月には、
 眼科検診 歯科検診
 尿検査2次
 視力検査 聴力検査
 などを予定しています。
 ほけんだより5月号にも日程を掲載予定です。

本日配布の「治療連絡票」は、今年度感染症にかかってしまった際にご活用ください。

※諸事情により、日程が変更になる場合もあります。また、時間は目安として御参照ください。



- 内科：新井 敏彦 先生 (新井クリニック)
- 精神科：三ツ汐 洋 先生 (ちひろメタルクリニック)
- 眼科：秋山 麗 先生 (うしはま眼科)
- 耳鼻科：古川 朋靖 先生 (永仁医院)
- 歯科：木下かおり 先生
- 薬剤師：遠山 伊吹 先生 (とおやま薬局)